

Коммутаторы Dell™ PowerConnect™ 2216/2224/2324 Руководство пользователя

[Введение](#)

[Поиск и устранение неисправностей](#)

[Получение помощи](#)

Примечания, замечания и предупреждения



ПРИМЕЧАНИЕ. Содержит важную информацию, которая поможет использовать систему более эффективно.



ЗАМЕЧАНИЕ. ЗАМЕЧАНИЕ указывает на возможность повреждения устройства или потери данных и подсказывает, как избежать этой проблемы.



ПРЕДУПРЕЖДЕНИЕ. ПРЕДУПРЕЖДЕНИЕ указывает на возможность нанесения вреда, получения травм или даже смертельного исхода.

Информация в этом документе подлежит изменению без предупреждения.
© Dell Inc., 2004. Все права защищены.

Воспроизведение материалов данного руководства в любой форме без письменного разрешения корпорации Dell Inc. строго запрещено.

Торговые марки, упомянутые в данном документе: Dell, логотип DELL, Inspiron, Dell Precision, Dimension, OptiPlex, Latitude, PowerEdge, PowerVault, PowerApp, Axim, DellNet и PowerConnect являются торговыми марками Dell Inc.

В данном документе могут быть упомянуты также другие торговые марки и торговые наименования для ссылок на организации, обладающие этими торговыми марками или наименованиями, либо на их изделия. Корпорация Dell Inc. отказывается от всех имущественных прав на любые торговые марки и фирменные названия, отличные от своих собственных.

Модели PowerConnect 2216, PowerConnect 2224, PowerConnect 2324

Январь 2004 Ред. A00

[Назад на страницу содержания](#)

Введение

Коммутаторы Dell™ PowerConnect™ 2216/2224/2324 Руководство пользователя

- [Содержание комплекта](#)
- [Индикаторы передней панели](#)
- [Соединение устройств](#)
- [Типовые развертывания](#)
- [Класс услуг](#)
- [Инструкции к монтажному набору](#)
- [Техническая информация](#)

Коммутаторы Dell™ PowerConnect™ обеспечивают соединения 10/100-Мбит/с Gigabit или 10/100/1000-Мбит/с Gigabit Ethernet. Коммутаторы обладают следующими возможностями:

- 1 Порты коммутаторов
 - o PowerConnect 2216 — 16 портов, 10/100-Мбит/с Gigabit
 - o PowerConnect 2224 — 24 порта, 10/100-Мбит/с Gigabit
 - o PowerConnect 2324 — 24 порта и два дополнительных порта RJ-45 Gigabit Ethernet 10/100/1000-Мбит/с Gigabit.
 - 1 Соответствует требованиям IEEE 802.3 10Base-T, IEEE 802.3u 100Base-TX, IEEE 802.3z/ab 1000Base-T
 - 1 Класс услуг IEEE 802.1p на базе дескриптора, с двумя приоритетными очередями на порт
 - 1 Контроль передачи фреймов IEEE 802.3x PAUSE при работе в дуплексном режиме
 - 1 Автоматическое согласование скорости и дуплексный и полудуплексный режим на всех портах
 - 1 Управление потоком противодействия в полудуплексном режиме
 - 1 Обнаружение столкновений на всех портах
 - 1 Auto MDI/MDIX
 - 1 Поддерживается 8 тысяч записей адресов MAC
 - 1 Комплексная панель светодиодного индикатора для контроля общего состояния коммутации
 - 1 Возможен монтаж на 19-дюймовой стойке и на стене, стандартно - корпус 1U
 - 1 Внутреннее питание
-

Содержание комплекта

Прежде чем устанавливать коммутатор, проверьте, имеются ли в комплекте следующие наименования:

- 1 Коммутатор
 - 1 Самоклеющиеся резиновые прокладки для настольной установки
 - 1 Комплект для монтажа на 19-дюймовой стойке
 - 1 Комплект для настенного монтажа коммутаторов с 16 и 24 портами
 - 1 *Компакт-диск с документацией пользователя*
 - 1 Шнур питания переменным током
-

Индикаторы передней панели

Коммутатор содержит два ряда светодиодов, информирующих о скорости соединения, активности данных и дуплексном режиме работы.

Светодиод питания (POWER)

- 1 Зеленый — коммутатор включен в сеть.

- 1 Не горит — коммутатор выключен.

Светодиод соединений/активности портов 10/100 (SPD/LNK/ACT)

- 1 Постоянный зеленый сигнал — соединение на скорости 100 Мбит/с установлено, но никакие данные не передаются и не поступают.
- 1 Мигающий зеленый сигнал — соединение на скорости 100 Мбит/с установлено, и данные передаются или поступают.
- 1 Постоянный желтый сигнал — соединение на скорости 10 Мбит/с установлено, но никакие данные не передаются и не поступают.
- 1 Мигающий желтый сигнал — соединение на скорости 10 Мбит/с установлено, и данные передаются или поступают.
- 1 Не горит — соединение не установлено.

Светодиод соединений/активности портов 10/100/1000 (SPD/LNK/ACT) (только 2324)

- 1 Постоянный зеленый сигнал — соединение на скорости 1000 Мбит/с установлено, но никакие данные не передаются и не поступают.
- 1 Мигающий зеленый сигнал — соединение на скорости 1000 Мбит/с установлено, и данные передаются или поступают.
- 1 Постоянный желтый сигнал — соединение на скорости 10 Мбит/с или 100 Мбит/с установлено, но никакие данные не передаются и не поступают.
- 1 Мигающий желтый сигнал — соединение на скорости 10 Мбит/с или 100 Мбит/с установлено, и данные передаются или поступают.
- 1 Не горит — соединение не установлено.

Светодиод дуплексного режима/конфликтов (FDX/HDX)

- 1 Непрерывный зеленый сигнал — порт работает в дуплексном режиме.
- 1 Мигающий зеленый сигнал — на этом порте возникают конфликты.
- 1 Не горит — порт работает в полудуплексном режиме.

Рис. 1-1. PowerConnect 2216



Рис. 1-2. PowerConnect 2224

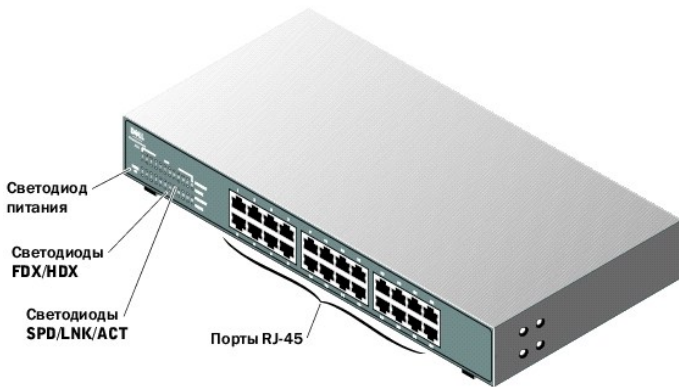
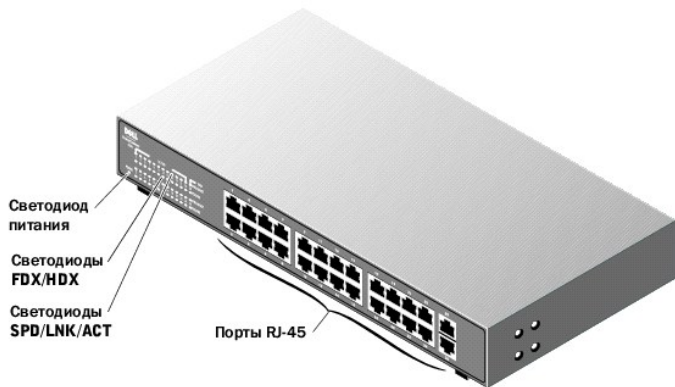


Рис. 1-3. PowerConnect 2324



Соединение устройств

Порты коммутатора RJ-45

Разъемы RJ-45 расположены на передней панели коммутатора.

ПРИМЕЧАНИЕ: Убедитесь, что для подключения устройств на скорости Gigabit Ethernet 1000 Мб/с используется кабельная система категории 5Е (CAT 5Е).

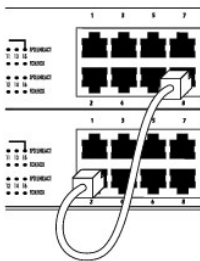
Все порты могут автоматически согласовывать дуплексный и полудуплексный режимы. Эти коммутационные порты позволяют подключать коммутаторы к устройствам 10Base-T и 100Base-T на портах 1-16 (2216), портах 1-24 (2224, 2324) и устройствам 1000Base-T на портах группового соединения 25 и 26 на 2324.

Объединение двух или нескольких коммутаторов

Каждый порт поддерживает набор функций Auto MDI и MDIX. При каскадном подключении других коммутаторов или концентраторов каждый порт можно подключать непосредственно к коммутатору или концентратору с помощью переходного кабеля витой пары (см. [Рис. 1-4](#)).

ПРИМЕЧАНИЕ: Не соединяйте два коммутатора несколькими кабелями. Использование нескольких кабелей для соединения коммутаторов может создать петлю и вызвать столкновения.

Рис. 1-4. Каскадное включение коммутаторов



Подключение коммутаторов к другим устройствам

Подключив коммутатор к другим устройствам, можно организовать небольшую сеть. Все порты RJ-45 поддерживают Auto MDI/MDIX и поэтому самостоятельно определяют тип кабеля, используемого для подключения сетевого устройства. Перекрестные или однопроходные сетевые кабели могут использоваться для подключения ПК, а также других сетевых устройств - таких, как концентраторы или маршрутизаторы к коммутатору. Все порты на коммутаторе автоматически согласуют скорость и выбор работы в дуплексном или полудуплексном режиме.

Типовые развертывания

Коммутатор можно развернуть в малых и больших рабочих группах. [Рис. 1-5](#) изображает типичную сеть с малой рабочей группой, в которой имеется ограниченное число подключенных устройств. [Рис. 1-6](#) изображает типичную сеть с большой рабочей группой, содержащей несколько групп людей, причем не все из этих пользователей работают в одном и том же физическом месте.

Рис. 1-5. Малая рабочая группа

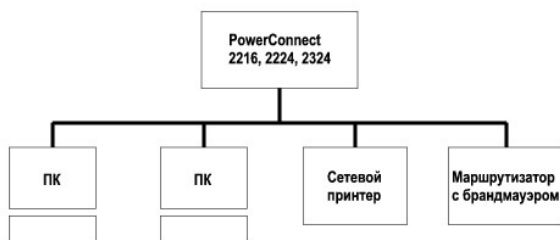
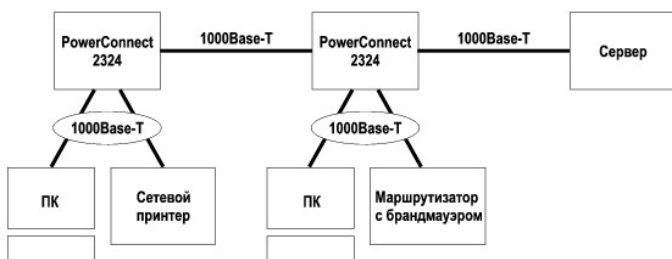


Рис. 1-6. Большая рабочая группа




Класс услуг

Коммутатор поддерживает назначение приоритетов на базе дескриптора в соответствии со стандартом IEEE 802.1p. Восемь уровней приоритетов IEEE 802.1p распределены по две приоритетных очереди на каждый порт. Для каждого порта планируются две приоритетные очереди в соответствии со схемой взвешенного кругового обслуживания (Weighted Round Robin).

Таблица 1-1. Назначение приоритетов на базе дескриптора

Приоритет IEEE 802.1p	Приоритетная очередь	Запланированный вес
0-3	1	1
4-7	2	4

 **ПРИМЕЧАНИЕ:** Приоритетная информация IEEE 802.1p является частью дескриптора IEEE 802.1q, который также определяет принадлежность к VLAN. Коммутаторы будут игнорировать информацию о принадлежности к VLAN в дескрипторе (то есть все порты являются частью всех VLAN), но будут хранить полную информацию дескриптора, включая приоритет пакета и VLAN ID—при передаче пакета в порт назначения.

Инструкции к монтажному набору

Коммутаторы поставляются с монтажными скобами и крепежными винтами для монтажа в стойке или настенного монтажа, а также в комплект входят резиновые ножки для размещения на плоской поверхности.

Монтаж коммутатора на плоской поверхности

Коммутатор может устанавливаться на любой подходящей поверхности, которая способна выдержать вес коммутаторов и их соединительных кабелей. Необходимо обеспечить достаточное пространство вокруг коммутатора для вентиляции и доступа к кабельным разъемам.

Для монтажа коммутатора на плоской поверхности выполните следующие действия:

1. Установите коммутатор на плоской поверхности и проверьте, обеспечивается ли достаточная вентиляция.


Оставьте с каждой стороны по крайней мере по 5,1 см (2 дюйма) для достаточной вентиляции и 12,7 см (5 дюймов) сзади в качестве воздушного промежутка кабеля питания.

2. Присоедините резиновые ножки в каждой отмеченной точке на нижней стороне корпуса.

Резиновые ножки поставляются дополнительно, но мы рекомендуем заказать их, чтобы предотвратить скольжение коммутатора.

Монтаж коммутатора на стойке

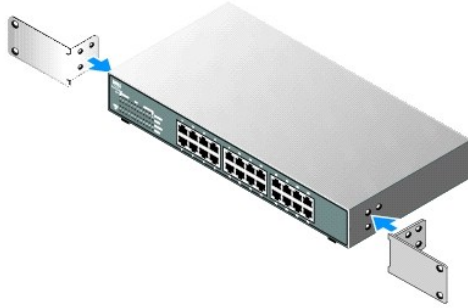
Коммутатор можно устанавливать в стойках Dell PowerEdge™ шириной 48,3 см (19 дюймов). Также его можно установить в большинство других стандартных 19-дюймовых стоек и большинство двухпортовых стоек «telco».

 **ПРИМЕЧАНИЕ:** Не устанавливайте резиновые ножки на коммутатор, если выбран монтаж коммутатора на стойке.

Для монтажа коммутатора на стойке выполните следующие действия:

1. Используйте прилагаемые винты для крепления монтажной скобы с каждой стороны коммутатора (см. [Рис. 1-7](#)).

Рис. 1-7. Скобы для монтажа в стойке



2. Наденьте фиксирующие гайки на монтажные направляющие стойки, если этого требует конструкция стойки.

ПРИМЕЧАНИЕ: Для стоек, имеющих резьбовые монтажные отверстия, предусмотрены дополнительные болты.

3. Разместите коммутатор на стойке и совместите отверстия в монтажной скобе с отверстиями в стойке.
4. Вставьте и затяните два винта, соответствующие стойке, в каждой монтажной скобе.

Настенный монтаж коммутатора

Для настенного монтажа коммутатора выполните следующие действия:

1. Убедитесь в том, что точка монтажа отвечает следующим требованиям:
 - 1 Поверхность стены должна быть способна удерживать коммутатор.
 - 1 Оставьте с каждой стороны по крайней мере по 5,1 см (2 дюйма) для достаточной вентиляции и 12,7 см (5 дюймов) сзади в качестве воздушного промежутка кабеля питания.
 - 1 Место монтажа не должно подвергаться воздействию прямых солнечных лучей.
 - 1 Место монтажа должно находиться на расстоянии не менее 2 футов от любых отопительных приборов, и никакие отопительные приборы не должны быть направлены в сторону устройства.
 - 1 На месте монтажа следует обеспечить достаточную вентиляцию для предотвращения перегрева.
 - 1 Не размещайте коммутатор в таких местах, где непосредственно за устройством могут располагаться кабельные системы передачи данных или электрические кабели.
 - 1 Кабель питания должен дотягиваться до вывода.
2. Используйте прилагаемые винты для крепления монтажной скобы с каждой стороны коммутатора (см. [Рис. 1-8](#)).

Рис. 1-8. Скобы для настенного монтажа



3. Расположите коммутатор напротив стены и нанесите на стену отметки напротив отверстий в скобах.
 4. Просверлите отверстия в стене для скоб и установите соответствующий монтажный крепеж (не поставляется).
 5. Приложите коммутатор к стене, совместив отверстия на скобе с отверстиями в стене.
 6. Вставьте болты в каждую монтажную скобу и затяните их.
-

Техническая информация

Таблица 1-2. Технические характеристики

Совместимость с сетевыми протоколами и стандартами	
	IEEE 802.3 CSMA/CD
	IEEE 802.3 10Base-T
	IEEE 802.3u 100Base-TX
	IEEE 802.3z/ab 1000Base-T
	Контроль передачи IEEE 802.3x
	Приоритет IEEE 802.3p
Интерфейс	
	Разъемы RJ-45
Электропитание	
PowerConnect 2216	Напряжение питания: 100-240 В переменного тока Частота: 50-60 Гц Потребляемый ток: 0,4 А
PowerConnect 2224	Напряжение питания: 100-240 В переменного тока Частота: 50-60 Гц Потребляемый ток: 0,75 А
PowerConnect 2324	Напряжение питания: 100-240 В переменного тока Частота: 50-60 Гц Потребляемый ток: 0,75 А
Физические размеры	
PowerConnect 2216	266 x 161 x 43 мм (Ш x Г x В) 10,5 x 6,3 x 1,7 дюймов Удельный вес: около 1,361 кг Вес с упаковкой: около 1,497 кг (6 на контейнер)
PowerConnect 2224	328 x 231 x 43 мм (Ш x Г x В) 13 x 9 x 1,7 дюймов Удельный вес: около 2,177 кг Вес с упаковкой: около 2,377 кг (5 на контейнер)
PowerConnect 2324	328 x 231 x 43 мм (Ш x Г x В) 13 x 9 x 1,7 дюймов Удельный вес: около 2,313 кг Вес с упаковкой: около 2,477 кг (5 на контейнер)
Характеристики условий окружающей среды	
Рабочая температура	0° 40°C (32° 104°F)
Температура хранения	-от -20° до 70°C (-от -4° до 158°F)
Относительная влажность в рабочем состоянии	от 10% до 90% без конденсации
Относительная влажность при хранении	от 10% до 95% без конденсации

[Назад на страницу содержания](#)

Поиск и устранение неисправностей

Коммутаторы Dell™ PowerConnect™ 2216/2224/2324 Руководство пользователя

В этом разделе предоставляются сведения о поиске и устранении неисправностей коммутатора. [Таблица 2-1](#) описывает общие неполадки, которые могут возникать, а также возможные их причины и решения.

Таблица 2-1. Основные процедуры поиска и устранения неисправностей

Неисправность	Возможная причина	Необходимые действия
Не горит индикатор питания	На коммутатор не поступает питание.	Убедитесь, что коммутатор подключен к исправному и работающему источнику питания.
		Убедитесь, что кабель питания надежно подключен к коммутатору и к источнику питания.
Индикатор соединения не горит.	Кабель ненадежно подключен к коммутатору или присоединенному устройству.	Убедитесь, что разъемы полностью вставлены в порты коммутатора и присоединенного устройства.
	Присоединенное устройство не сконфигурировано правильно, или оно не включено в сеть.	Убедитесь в том, что присоединенное устройство включено. Убедитесь в том, что контроллер сетевого интерфейса (NIC) на присоединенном устройстве работает нормально.
	Кабель поврежден или не имеет надлежащей оконечной нагрузки.	Проверьте кабель.
		Попробуйте использовать исправный кабель.
	Превышена максимальная длина кабеля.	Убедитесь в том, что кабели имеют оконечную нагрузку согласно стандарту TIA 568A или 568B.
		Кабели 10Base-T, 100Base-T и 1000Base-T имеют ограничение на длину соединения. Подвиньте присоединенное устройство ближе к коммутатору и воспользуйтесь более коротким кабелем.
Несоответствующий дуплексный режим.	Убедитесь в том, что все устройства, присоединенные к коммутатору, сконфигурированы для самостоятельного определения и установки скорости порта и дуплексных настроек.	
Неисправный порт коммутатора.	Заново подключите разъем неисправной линии к другому порту коммутатора.	
Индикатор скорости соединения показывает более низкую скорость, чем предполагалось.	Неподходящий класс кабеля.	Убедитесь в том, что вы используете кабель категории 5 или лучший для всех соединений 10Base-T и 100Base-T, или категории 5e для соединений 1000Base-T.
	Поврежденный кабель.	Проверьте кабели на отсутствие узлов, резких перегибов или явных признаков повреждения.
	Превышена максимальная длина кабеля.	Кабели 10Base-T, 100Base-T и 1000Base-T имеют ограничение на длину соединения. Подвиньте присоединенное устройство ближе к коммутатору и воспользуйтесь более коротким кабелем.
Индикатор соединения горит, но индикатор активности (ACT) не мигает.	В соединении отсутствует трафик Ethernet. Индикатор мигает только тогда, когда происходит передача данных в устройство или пересылка данных из устройства, присоединенного к порту.	Никаких действий не требуется.
	Присоединенное устройство не сконфигурировано правильно.	Убедитесь в полной исправности порта или сетевого адаптера на подключенном устройстве.
Индикатор соединения горит, а индикатор FDX/HDX LED время от времени мигает.	Это может быть нормальная работа соединения. Во время нормальной работы происходят некоторые столкновения.	Никаких действий не требуется.
Индикатор соединения горит, а индикатор FDX/HDX LED часто мигает.	Несоответствующий дуплексный режим.	Убедитесь в том, что каждое устройство, присоединенное к коммутатору, настроено на самостоятельное определение и установку скорости порта и дуплексных настроек.
	Достигнута максимальная пропускная способность линии.	Выполните повторную сегментацию сети для сокращения количества пользователей, находящихся на связи.

[Назад на страницу содержания](#)

Получение помощи

Коммутаторы Dell™ PowerConnect™ 2216/2224/2324 Руководство пользователя

- [Техническая помощь](#)
 - [Корпоративное обучение и сертификация Dell](#)
 - [Проблемы с заказом](#)
 - [Информация об изделиях](#)
 - [Возврат изделий для гарантийного ремонта или зачета](#)
 - [Прежде чем позвонить](#)
 - [Обращение в Dell](#)
-

Техническая помощь

Для получения помощи в решении технических проблем см. инструкции по установке компонентов и поиску, устранению неисправностей в интерактивной справке на веб-сайте технической поддержки Dell™ Support по адресу support.dell.com. Подробнее см. в разделе «Обслуживание, осуществляемое в интерактивном режиме».

Если проблему не удастся решить с помощью обслуживания в интерактивном режиме, обратитесь в Dell по телефону для получения технической поддержки. См. раздел «[Обращение в Dell](#)».

ПРИМЕЧАНИЕ: Позвоните в службу технической поддержки с телефона, расположенного недалеко от системы, чтобы сотрудники службы технической поддержки могли помочь вам с выполнением любых необходимых процедур.

Инструкции по работе со службой технической поддержки см. в разделе «[Техническая поддержка](#)» и «[Прежде чем позвонить](#)».

ПРИМЕЧАНИЕ: Не все виды помощи доступны за пределами континентальной части США. Информацию о различных видах помощи можно получить по телефону у местного представителя компании Dell.

Службы в Интернете

Веб-сайт Dell Support расположен по адресу support.dell.com. Выберите свой регион на странице WELCOME TO DELL SUPPORT (Добро пожаловать в службу технической поддержки Dell) и укажите сведения, необходимые для доступа к справочной системе и информации.

Доступ к Dell с помощью электронных средств связи возможен по следующим адресам:

- 1 Всемирная сеть

www.dell.com/

www.dell.com/ap/ (только для стран Азиатско-Тихоокеанского региона)

www.dell.com/jp (только для Японии)

www.euro.dell.com (только для Европы)

www.dell.com/la (только для стран Латинской Америки)

www.dell.ca (только для Канады)

- 1 Общедоступный FTP-сервер

<ftp.dell.com/>

В качестве имени пользователя используйте `user:anonymous`, а в качестве пароля используйте ваш адрес электронной почты

- 1 Электронная служба поддержки

support@us.dell.com

apsupport@dell.com (только для стран Азиатско-Тихоокеанского региона)

support.jp.dell.com (только для Японии)

support.euro.dell.com (только для Европы)

- 1 Электронная служба расценок

sales@dell.com

apmarketing@dell.com (только для стран Азиатско-Тихоокеанского региона)

sales_canada@dell.com (только для Канады)

- 1 Электронная информационная служба

info@dell.com

Служба AutoTech

Автоматическая служба технической поддержки—AutoTech—предоставляет записанные на пленку ответы на наиболее часто задаваемые клиентами компании Dell вопросы по работе с портативными и настольными компьютерными системами.

При звонке в службу AutoTech для выбора темы вопросов используется телефонный аппарат с кнопочным номеронабирателем.

Служба AutoTech работает круглосуточно без выходных. Доступ к ней можно получить и через службу технической поддержки. Смотрите контактную информацию для своего региона.

Автоматическая служба контроля состояния заказа

Чтобы проверить состояние заказа по продуктам Dell, можно посетить сайт support.euro.dell.com или позвонить в автоматическую систему отслеживания заказа. Вам будет задано несколько вопросов, записанных на магнитофонную ленту, чтобы служба могла идентифицировать ваш заказ и выдать информацию о его исполнении. См. контактную информацию для соответствующего региона.

Техническая поддержка

Служба технической поддержки Dell круглосуточно и без выходных отвечает на вопросы по аппаратному обеспечению Dell. Для предоставления быстрых и точных ответов на вопросы персонал службы технической поддержки использует компьютерную диагностику.

Перед обращением в службу технической поддержки компании Dell прочтите «[Прежде чем позвонить](#)», а затем смотрите контактную информацию для своего региона.

Корпоративное обучение и сертификация Dell

Информацию о корпоративном обучении и сертификации Dell можно найти в сети Интернет по адресу www.dell.com/training. Эти услуги могут быть доступны не во всех регионах.

Проблемы с заказом

При возникновении проблем с заказом (например, отсутствие детали, неисправность детали или неверный счет) обратитесь в Dell в службу поддержки клиентов. Во время звонка нужно иметь под рукой свой счет или упаковочный лист. См. контактную информацию для своего региона.

Информация об изделиях

Если вы хотите получить информацию об ассортименте дополнительных продуктов, предлагаемых компанией Dell, или разместить заказ, посетите веб-сайт компании Dell по адресу www.dell.com. Номер телефона, по которому можно связаться со специалистом по продажам, см. в списке контактных номеров для своего региона.

Возврат изделий для гарантийного ремонта или зачета

Подготовьте все возвращаемые изделия (для ремонта или для обмена) так, как описано ниже:

1. Получите в компании Dell номер разрешения. Крупно и разборчиво напишите этот номер на внешней стороне упаковочной коробки.

Соответствующий номер телефона см. в разделе контактной информации для своего региона.

2. Приложите копию счета и письмо с описанием причины возврата.
3. Приложите копию, содержащую диагностическую информацию.
4. Если возврат осуществляется для обмена, приложите все дополнительные принадлежности, относящиеся к возвращаемому изделию (кабели питания, такие носители информации, как компакт-диски и дискеты, руководства и т.п.).
5. Упакуйте возвращаемое оборудование в оригинальную (или аналогичную) упаковку.

Расходы на транспортировку оплачиваются клиентом. Клиент также отвечает за страхование всех возвращаемых изделий и принимает на себя риск утери изделия во время транспортировки в Dell. Пакеты, отправляемые наложенным платежом (C.O.D.), не принимаются.

Изделия, не удовлетворяющие какому-либо из указанных выше требований, не принимаются и будут возвращены отправителю.

Прежде чем позвонить

Желательно, чтобы перед звонком в службу технической поддержки вы включили систему и во время разговора находились рядом с ней. Вас могут попросить подробно рассказать, что происходит с компьютером при выполнении различных операций, или выполнить другие действия для устранения неполадок, возможные только при непосредственной работе с системой. Документация по системе также должна быть под рукой.



ПРЕДУПРЕЖДЕНИЕ: Перед обслуживанием любых компонентов внутри системы см. *System Information Guide* (Информационное руководство по системе) для ознакомления с важной информацией о безопасности.

Обращение в Dell

Доступ к Dell с помощью электронных средств связи возможен по следующим адресам веб-сайтов:

- 1 www.dell.com
- 1 support.dell.com (техническая поддержка)
- 1 premiersupport.dell.com (техническая поддержка для учебных и медицинских заведений, государственных учреждений, а также для средних/крупных клиентов, включая клиентов категории Premier, Platinum и Gold)

Адреса веб-сайтов для своей страны см. ниже, в соответствующем разделе таблицы.

ПРИМЕЧАНИЕ: Бесплатные номера телефонов предназначены только для соответствующих стран.

Если возникает необходимость связаться с компанией Dell, используйте электронные адреса, номера телефонов и коды, перечисленные в следующей таблице. Определить нужный телефонный код поможет оператор местной или международной связи.

Страна (город) Код международного доступа и код страны Код города	Название департамента или района обслуживания, веб-сайт и адрес электронной почты	Коды регионов, местные номера и бесплатные номера
Австралия (Сидней) Код доступа к международной линии: 0011 Код страны: 61 Код города: 2	Электронная почта (Австралия): au_tech_support@dell.com	
	Электронная почта (Новая Зеландия): nz_tech_support@dell.com	
	Частные клиенты и малые предприятия	1-300-65-55-33
	Правительственные заказы и бизнес	бесплатный номер: 1-800-633-559
	Подразделение привилегированных счетов (PAD)	бесплатный номер: 1-800-060-889
	Обслуживание клиентов	бесплатный номер: 1-800-819-339
	Корпоративные продажи	бесплатный номер: 1-800-808-385
	Сделки по продаже	бесплатный номер: 1-800-808-312
	Факс	бесплатный номер: 1-800-818-341
Австрия (Вена) Код доступа к международной линии: 900 Код страны: 43 Код города: 1	Веб-сайт: support.euro.dell.com	
	Электронная почта: tech_support_central_europe@dell.com	
	Продажа для частных клиентов и малых предприятий	0820 240 530 00
	Факс отдела продаж для частных клиентов и малых предприятий	0820 240 530 49
	Отдел обслуживания частных клиентов и малых предприятий	0820 240 530 14
	Привилегированные счета/Обслуживание корпоративных клиентов	0820 240 530 16
	Техническая поддержка для частных клиентов и малых предприятий	0820 240 530 14
	Привилегированные счета/Техническая поддержка корпоративных клиентов	0660 8779
Коммутатор	0820 240 530 00	
Американские Виргинские острова	Общие вопросы поддержки	1-877-673-3355
Ангилья	Общие вопросы поддержки	бесплатный номер: 800-335-0031
Антигуа и Барбуда	Общие вопросы поддержки	1-800-805-5924
Антильские острова (Нидерланды)	Общие вопросы поддержки	001-800-882-1519
Аргентина (Буэнос Айрес) Код доступа к международной линии: 00 Код страны: 54 Код города: 11	Веб-сайт: www.dell.com.ar	
	Служба технической поддержки и Обслуживание клиентов	бесплатный номер: 0-800-444-0733
	Продажа	0-810-444-3355
	Факс службы технической поддержки	11 4515 7139
	Факс отдела обслуживания клиентов	11 4515 7138
Аруба	Общие вопросы поддержки	бесплатный номер: 800-1578
Багамы	Общие вопросы поддержки	бесплатный номер: 1-866-278-6818
Барбадос	Общие вопросы поддержки	1-800-534-3066

Бельгия (Брюссель) Код доступа к международной линии: 00 Код страны: 32 Код города: 2	Веб-сайт: support.euro.dell.com	
	Электронная почта: tech_be@dell.com	
	Электронная почта для переписки на французском языке: support.euro.dell.com/be/fr/emaildell/	
	Техническая поддержка	02 481 92 88
	Обслуживание клиентов	02 481 91 19
	Корпоративные продажи	02 481 91 00
	Факс	02 481 92 99
	Коммутатор	02 481 91 00
Бермуды	Общие вопросы поддержки	1-800-342-0671
Боливия	Общие вопросы поддержки	бесплатный номер: 800-10-0238
Бразилия Код доступа к международной линии: 00 Код страны: 55 Код города: 51	Веб-сайт: Веб-сайт: www.dell.com/br	
	Поддержка клиентов, Техническая поддержка	0800 90 3355
	Факс службы технической поддержки	51 481 5470
	Факс отдела обслуживания клиентов	51 481 5480
	Продажа	0800 90 3390
Британские Виргинские острова	Общие вопросы поддержки	бесплатный номер: 1-866-278-6820
Бруней Код страны: 673	Техническая поддержка клиентов (Пенанг, Малайзия)	604 633 4966
	Служба работы с покупателями (Пенанг, Малайзия)	604 633 4949
	Сделки по продаже (Пенанг, Малайзия)	604 633 4955
Великобритания (Брэкнелл) Код доступа к международной линии: 00 Код страны: 44 Код города: 1344	Веб-сайт: support.euro.dell.com	
	Веб-сайт отдела обслуживания клиентов support.euro.dell.com/uk/en/ECare/Form/Home.asp	
	Электронная почта: dell_direct_support@dell.com	
	Техническая поддержка (для корпоративных клиентов/привилегированных счетов/крупных клиентов (более 1000 служащих))	0870 908 0500
	Техническая поддержка (прямая/PAD и общая)	0870 908 0800
	Обслуживание клиентов (глобальные счета)	01344 373 186
	Обслуживание клиентов (частные клиенты и малые предприятия)	0870 906 0010
	Обслуживание корпоративных клиентов	01344 373 185
	Отдел обслуживания клиентов с привилегированными счетами (500-5000 сотрудников)	0870 906 0010
	Обслуживание клиентов (центральное правительство)	01344 373 193
	Обслуживание клиентов (учреждения местного самоуправления и учебные заведения)	01344 373 199
	Обслуживание клиентов (медицинские учреждения)	01344 373 194
	Отдел продаж для частных клиентов и малых предприятий	0870 907 4000
	Продажа для корпоративных предприятий/государственного сектора	01344 860 456
	Факс для частных клиентов и малых предприятий	0870 907 4006
Венесуэла	Общие вопросы поддержки	8001-3605
Гайана	Общие вопросы поддержки	бесплатный номер: 1-877-270-4609
Гватемала	Общие вопросы поддержки	1-800-999-0136
Германия (Ланген) Код доступа к международной линии: 00 Код страны: 49 Код города: 6103	Веб-сайт: support.euro.dell.com	
	Электронная почта: tech_support_central_europe@dell.com	
	Техническая поддержка	06103 766-7200
	Отдел обслуживания частных клиентов и малых предприятий	0180-5-224400
	Обслуживание клиентов глобального сегмента	06103 766-9570
	Обслуживание клиентов для привилегированных счетов	06103 766-9420
	Обслуживание клиентов для крупных счетов	06103 766-9560
	Обслуживание клиентов для государственных счетов	06103 766-9555
	Коммутатор	06103 766-7000
Гонконг Код доступа к международной линии: 001 Код страны: 852	Веб-сайт: support.ap.dell.com	
	Электронная почта: ap_support@dell.com	
	Техническая поддержка (Dimension™ и Inspiron™)	2969 3189
	Техническая поддержка (Dell Precision™, OptiPlex™ и Latitude™)	2969 3191
	Техническая поддержка (PowerApp(tm) и PowerVault(tm))	2969 3196
	Линия экстренной связи ЕЭС для клиентов категории Gold	2969 3187
	Рекламно-пропагандистская работа с клиентами	3416 0910

	Крупные корпоративные счета	3416 0907
	Программы работы с клиентами для глобального сегмента	3416 0908
	Отдел средних предприятий	3416 0912
	Отдел частных клиентов и малых предприятий	2969 3105
Гренада	Общие вопросы поддержки	бесплатный номер: 1-866-540-3355
Греция	Веб-сайт: support.euro.dell.com	
Код доступа к международной линии: 00	Электронная почта: support.euro.dell.com/gr/en/emaildell/	
Код страны: 30	Техническая поддержка	080044149518
	Техническая поддержка клиентов категории Gold	08844140083
	Коммутатор	2108129800
	Продажа	2108129800
	Факс	2108129812
Дания (Копенгаген)	Веб-сайт: support.euro.dell.com	
Код доступа к международной линии: 00	Поддержка по электронной почте (портативные компьютеры): den_nbk_support@dell.com	
Код страны: 45	Поддержка по электронной почте (настольные компьютеры): den_support@dell.com	
	Поддержка по электронной почте (серверы): Nordic_server_support@dell.com	
	Техническая поддержка	7023 0182
	Обслуживание клиентов (реляционный отдел)	7023 0184
	Отдел обслуживания частных клиентов и малых предприятий	3287 5505
	Коммутатор (реляционный отдел)	3287 1200
	Факсимильный коммутатор (реляционный отдел)	3287 1201
	Коммутатор (частные клиенты и малые предприятия)	3287 5000
	Факсимильный коммутатор (частные клиенты и малые предприятия)	3287 5001
Доминика	Общие вопросы поддержки	бесплатный номер: 1-866-278-6821
Доминиканская Республика	Общие вопросы поддержки	1-800-148-0530
Индия	Техническая поддержка	1600 33 8045
	Продажа	1600 33 8044
Ирландия (Черривуд)	Веб-сайт: support.euro.dell.com	
Код доступа к международной линии: 16	Электронная почта: dell_direct_support@dell.com	
Код страны: 353	Отдел технической поддержки	1850 543 543
Код города: 1	Техническая поддержка в Великобритании (звонки только из Великобритании)	0870 908 0800
	Обслуживание клиентов, использующих изделие в домашних условиях	01 204 4014
	Отдел обслуживания малых предприятий	01 204 4014
	Обслуживание клиентов в Великобритании (звонки только из Великобритании)	0870 906 0010
	Обслуживание корпоративных клиентов	1850 200 982
	Обслуживание корпоративных клиентов (звонки только из Великобритании)	0870 907 4499
	Отдел продаж в Ирландии	01 204 4444
	Отдел продаж в Великобритании (звонки только из Великобритании)	0870 907 4000
	Факс/факс отдела продаж	01 204 0103
	Коммутатор	01 204 4444
Испания (Мадрид)	Веб-сайт: support.euro.dell.com	
Код доступа к международной линии: 00	Электронная почта: support.euro.dell.com/es/es/emaildell/	
Код страны: 34	Домашние пользователи и малые предприятия	
Код города: 91	Техническая поддержка	902 100 130
	Обслуживание клиентов	902 118 540
	Продажа	902 118 541
	Коммутатор	902 118 541
	Факс	902 118 539
	Корпоративные клиенты	
	Техническая поддержка	902 100 130
	Обслуживание клиентов	902 118 546
	Коммутатор	91 722 92 00
	Факс	91 722 95 83
Италия (Милан)	Веб-сайт: support.euro.dell.com	
Код доступа к международной линии: 00	Электронная почта: support.euro.dell.com/it/it/emaildell/	
	Домашние пользователи и малые предприятия	

Код страны: 39 Код города: 02	Техническая поддержка	02 577 826 90	
	Обслуживание клиентов	02 696 821 14	
	Факс	02 696 821 13	
	Коммутатор	02 696 821 12	
	Корпоративные клиенты		
	Техническая поддержка	02 577 826 90	
	Обслуживание клиентов	02 577 825 55	
	Факс	02 575 035 30	
	Коммутатор	02 577 821	
	Каймановы острова	Общие вопросы поддержки	1-800-805-7541
Канада (Северный Йорк, Онтарио) Код доступа к международной линии: 011	Автоматическая система контроля состояния заказа: www.dell.ca/ostatus		
	AutoTech (Автоматическая техническая поддержка)	бесплатный номер: 1-800-247-9362	
	Факсимильная служба TechFax	бесплатный номер: 1-800-950-1329	
	Обслуживание клиентов (частные клиенты и малые предприятия)	бесплатный номер: 1-800-847-4096	
	Обслуживание клиентов (средние и крупные предприятия, правительство)	бесплатный номер: 1-800-326-9463	
	Техническая поддержка (частные клиенты и малые предприятия)	бесплатный номер: 1-800-847-4096	
	Техническая поддержка (средние и крупные предприятия, правительство)	бесплатный номер: 1-800-387-5757	
	Продажа (частные клиенты и малые предприятия)	бесплатный номер: 1-800-387-5752	
	Продажа (средние и крупные предприятия, правительство)	бесплатный номер: 1-800-387-5755	
Продажа комплектующих и продажа дополнительных услуг	1 866 440 3355		
Китай (Ксаймен) Код страны: 86 Код города: 592	Веб-сайт службы технической поддержки: support.ap.dell.com/china		
	Электронная почта, служба технической поддержки: cn_support@dell.com		
	Факс службы технической поддержки	818 1350	
	Техническая поддержка для частных клиентов и малых предприятий	бесплатный номер: 800 858 2437	
	Техническая поддержка корпоративных клиентов	бесплатный номер: 800 858 2333	
	Работа с клиентами	бесплатный номер: 800 858 2060	
	Частные клиенты и малые предприятия	бесплатный номер: 800 858 2222	
	Подразделение привилегированных счетов	бесплатный номер: 800 858 2557	
	Крупные корпоративные клиенты GCP	бесплатный номер: 800 858 2055	
	Крупные корпоративные клиенты основные клиенты	бесплатный номер: 800 858 2628	
	Крупные корпоративные клиенты север	бесплатный номер: 800 858 2999	
	Крупные корпоративные счета правительственных организаций и учреждений образования, север	бесплатный номер: 800 858 2955	
	Крупные корпоративные клиенты восток	бесплатный номер: 800 858 2020	
	Крупные корпоративные счета правительственных организаций и учреждений образования, восток	бесплатный номер: 800 858 2669	
	Крупные корпоративные клиенты группа обслуживания очереди	бесплатный номер: 800 858 2222	
	Крупные корпоративные клиенты юг	бесплатный номер: 800 858 2355	
	Крупные корпоративные клиенты запад	бесплатный номер: 800 858 2811	
	Крупные корпоративные клиенты запасные части	бесплатный номер: 800 858 2621	
	Колумбия	Общие вопросы поддержки	980-9-15-3978
	Корея (Сеул) Код доступа к международной линии: 001 Код страны: 82 Код города: 2	Техническая поддержка	бесплатный номер: 080-200-3800
Продажа		бесплатный номер: 080-200-3600	
Служба работы с покупателями (Сеул, Корея)		бесплатный номер: 080-200-3800	
Служба работы с покупателями (Пенанг, Малайзия)		604 633 4949	
Факс		2194-6202	

	Коммутатор	2194-6000	
Коста-Рика	Общие вопросы поддержки	0800-012-0435	
Латинская Америка	Отдел технической поддержки клиентов (Остин, Техас, США)	512 728-4093	
	Служба работы с покупателями (Остин, Техас, США)	512 728-3619	
	Факс (техническая поддержка и служба работы с покупателями) (Остин, Техас, США)	512 728-3883	
	Продажи (Остин, Техас, США)	512 728-4397	
	Факс отдела продаж (Остин, Техас, США)	512 728-4600	
		или 512 728-3772	
Люксембург Код доступа к международной линии: 00 Код страны: 352	Веб-сайт: support.euro.dell.com		
	Электронная почта: tech_be@dell.com		
	Техническая поддержка (Брюссель, Бельгия)	3420808075	
	Продажа для частных клиентов и малых предприятий (Брюссель, Бельгия)	бесплатный номер: 080016884	
	Корпоративные продажи (Брюссель, Бельгия)	02 481 91 00	
	Обслуживание клиентов (Брюссель, Бельгия)	02 481 91 19	
	Факс (Брюссель, Бельгия)	02 481 92 99	
Коммутатор (Брюссель, Бельгия)	02 481 91 00		
Макао Код страны: 853	Техническая поддержка	бесплатный номер: 0800 582	
	Служба работы с покупателями (Пенанг, Малайзия)	604 633 4949	
	Сделки по продаже	бесплатный номер: 0800 581	
Малайзия (Пинанг) Код доступа к международной линии: 00 Код страны: 60 Код города: 4	Техническая поддержка	бесплатный номер: 1 800 888 298	
	Служба работы с покупателями	04 633 4949	
	Сделки по продаже	бесплатный номер: 1 800 888 202	
	Корпоративные продажи	бесплатный номер: 1 800 888 213	
Мексика Код доступа к международной линии: 00 Код страны: 52	Техническая поддержка клиентов	001-877-384-8979 или 001-877-269-3383	
	Продажа	50-81-8800 или 01-800-888-3355	
	Служба работы с покупателями	001-877-384-8979 или 001-877-269-3383	
	Главный	50-81-8800 или 01-800-888-3355	
Монтсеррат	Общие вопросы поддержки	бесплатный номер: 1-866-278-6822	
Нидерланды (Амстердам) Код доступа к международной линии: 00 Код страны: 31 Код города: 20	Веб-сайт: support.euro.dell.com		
	Электронная почта (техническая поддержка): (предприятие): nl_server_support@dell.com (Latitude): nl_latitude_support@dell.com (Inspiron): nl_inspiron_support@dell.com (Dimension): nl_dimension_support@dell.com (OptiPlex): nl_optiplex_support@dell.com (Dell Precision): nl_workstation_support@dell.com		
	Техническая поддержка	020 674 45 00	
	Факс службы технической поддержки	020 674 47 66	
	Отдел обслуживания частных клиентов и малых предприятий	020 674 42 00	
	Обслуживание клиентов (реляционный отдел)	020 674 4325	
	Продажа для частных клиентов и малых предприятий	55 020 674 00	
	Продажа (реляционный отдел)	020 674 50 00	
	Факс отдела продаж для частных клиентов и малых предприятий	020 674 47 75	
	Факс отдела продаж (реляционный отдел)	020 674 47 50	
	Коммутатор	020 674 50 00	
	Факс-коммутатор	020 674 47 50	
	Никарагуа	Общие вопросы поддержки	001-800-220-1006
Новая Зеландия	Электронная почта (Новая Зеландия): nz_tech_support@dell.com		

Код доступа к международной линии: 00 Код страны: 64	Электронная почта (Австралия): au_tech_support@dell.com	
	Частные клиенты и малые предприятия	0800 446 255
	Правительственные заказы и бизнес	0800 444 617
	Продажа	0800 441 567
	Факс	0800 441 566
Норвегия (Люсакер) Код доступа к международной линии: 00 Код страны: 47	Веб-сайт: support.euro.dell.com	
	Поддержка по электронной почте (портативные компьютеры): nor_nbk_support@dell.com	
	Поддержка по электронной почте (настольные компьютеры): nor_support@dell.com	
	Поддержка по электронной почте (серверы): nordic_server_support@dell.com	
	Техническая поддержка	671 16882
	Обслуживание клиентов (реляционный отдел)	671 17514
	Отдел обслуживания частных клиентов и малых предприятий	23162298
	Коммутатор	671 16800
	Факс-коммутатор	671 16865
Острова Теркс и Кайкос	Общие вопросы поддержки	бесплатный номер: 1-866-540-3355
Панама	Общие вопросы поддержки	001-800-507-0962
Перу	Общие вопросы поддержки	0800-50-669
Польша (Варшава) Код доступа к международной линии: 011 Код страны: 48 Код города: 22	Веб-сайт: support.euro.dell.com	
	Электронная почта: pl_support@dell.com	
	Телефон службы работы с покупателями	57 95 700
	Обслуживание клиентов	57 95 999
	Продажа	57 95 999
	Факс службы работы с покупателями	57 95 806
	Факс приемной	57 95 998
Коммутатор	57 95 999	
Португалия Код доступа к международной линии: 00 Код страны: 351	Веб-сайт: support.euro.dell.com	
	Электронная почта: support.euro.dell.com/pt/en/emaildell/	
	Техническая поддержка	707200149
	Обслуживание клиентов	800 300 413
	Продажа	800 300 410 or 800 300 411 or 800 300 412 or 21 422 07 10
Факс	21 424 01 12	
Пуэрто-Рико	Общие вопросы поддержки	1-800-805-7545
Сальвадор	Общие вопросы поддержки	01-899-753-0777
Сент- Винсент и Гренадины	Общие вопросы поддержки	бесплатный номер: 1-877-270-4609
Сент- Китс и Невис	Общие вопросы поддержки	бесплатный номер: 1-877-441-4731
Сент- Люсия	Общие вопросы поддержки	1-800-882-1521
Сингапур (Сингапур) Код доступа к международной линии: 005 Код страны: 65	Техническая поддержка	бесплатный номер: 800 6011 051
	Служба работы с покупателями (Пенанг, Малайзия)	604 633 4949
	Сделки по продаже	бесплатный номер: 800 6011 054
	Корпоративные продажи	бесплатный номер: 800 6011 053
США (Остин, Техас) Код доступа к международной линии: 011 Код страны: 1	Автоматическая служба контроля состояния заказа	бесплатный номер: 1-800-433-9014
	AutoTech (для портативных и настольных компьютеров)	бесплатный номер: 1-800-247-9362
	Потребитель (частные клиенты и малые предприятия)	
	Техническая поддержка	бесплатный номер: 1-800-624-9896
	Служба работы с покупателями	бесплатный номер: 1-800-624-9897
	Отдел обслуживания и поддержки (DellNet™)	бесплатный номер: 1-877-Dellnet (1-877-335-5638)

	Участники программы приобретения продукции сотрудниками компании (Employee Purchase Program [EPP])	бесплатный номер: 1-800-695-8133
	Веб-сайт финансовой службы: www.dellfinancialservices.com	
	Финансовые услуги (аренда/кредиты)	бесплатный номер: 1-877-577-3355
	Финансовые услуги (привилегированные клиенты Dell [DPA])	бесплатный номер: 1-800-283-2210
	Бизнес	
	Служба работы с покупателями и техническая поддержка	бесплатный номер: 1-800-822-8965
	Участники программы приобретения продукции сотрудниками компании (Employee Purchase Program [EPP])	бесплатный номер: 1-800-695-8133
	Техническая поддержка (проекторы)	бесплатный номер: 1-877-459-7298
	Государственные учреждения (правительственные, медицинские, учебные)	
	Служба работы с покупателями и техническая поддержка	бесплатный номер: 1-800-456-3355
	Участники программы приобретения продукции сотрудниками компании (Employee Purchase Program [EPP])	бесплатный номер: 1-800-234-1490
	Продажи Dell	бесплатный номер: 1-800-289-3355 или бесплатно: 1-800-879-3355
	Магазин устаревшей техники Dell (обновленные компьютеры Dell)	бесплатный номер: 1-888-798-7561
	Продажа программного обеспечения и периферийных устройств	бесплатный номер: 1-800-671-3355
	Продажи комплектующих	бесплатный номер: 1-800-357-3355
	Продажа дополнительных услуг и послегарантийного обслуживания	бесплатный номер: 1-800-247-4618
	Факс	бесплатный номер: 1-800-727-8320
	Обслуживание Dell для глухих, слабослышащих или для лиц с нарушением речи	бесплатный номер: 1-877-DELLTTY (1-877-335-5889)
Таиланд	Техническая поддержка	бесплатный номер: 0880 060 07
Код доступа к международной линии: 001	Служба работы с покупателями (Пенанг, Малайзия)	604 633 4949
Код страны: 66	Продажа	бесплатный номер: 0880 060 09
Тайвань	Техническая поддержка (портативные и настольные компьютеры)	бесплатный номер: 00801 86 1011
Код доступа к международной линии: 002	Техническая поддержка (серверы)	бесплатный номер: 0080 60 1256
Код страны: 886	Сделки по продаже	бесплатный номер: 0080 651 228
	Корпоративные продажи	бесплатный номер: 0080 651 227
Тринидад и Тобаго	Общие вопросы поддержки	1-800-805-8035
Уругвай	Общие вопросы поддержки	бесплатный номер: 000-413-598-2521
Финляндия (Хельсинки)	Веб-сайт: support.euro.dell.com	
Код доступа к международной линии: 990	Электронная почта: fin_support@dell.com	
Код страны: 358	Поддержка по электронной почте (серверы): Nordic_support@dell.com	
Код города: 9	Техническая поддержка	09 253 313 60
	Факс службы технической поддержки	09 253 313 81
	Обслуживание клиентов (реляционный отдел)	09 253 313 38
	Отдел обслуживания частных клиентов и малых предприятий	09 693 791 94
	Факс	09 253 313 99
	Коммутатор	09 253 313 00
Франция (Париж) (Монпелье)	Веб-сайт: support.euro.dell.com	
Код доступа к международной линии: 00	Электронная почта: support.euro.dell.com/fr/fr/emaildell/	
Код страны: 33	Домашние пользователи и малые предприятия	
Коды городов: (1) (4)	Техническая поддержка	0825 387 270
	Обслуживание клиентов	0825 823 833
	Коммутатор	0825 004 700
	Коммутатор (для звонков из-за пределов Франции)	04 99 75 40 00
	Продажа	0825 004 700
	Факс	0825 004 701
	Факс (для звонков из-за пределов Франции)	04 99 75 40 01
	Корпоративные клиенты	

	Техническая поддержка	0825 004 719
	Обслуживание клиентов	0825 338 339
	Коммутатор	01 55 94 71 00
	Продажа	01 55 94 71 00
	Факс	01 55 94 71 01
Чешская Республика (Прага) Код доступа к международной линии: 00 Код страны: 420 Код города: 2	Веб-сайт: support.euro.dell.com	
	Электронная почта: czech_dell@dell.com	
	Техническая поддержка	02 2186 27 27
	Обслуживание клиентов	02 2186 27 11
	Факс	02 2186 27 14
	Факсимильная служба TechFax	02 2186 27 28
	Коммутатор	02 2186 27 11
Чили (Сантьяго) Код страны: 56 Код города: 2	Продажа, служба поддержки и техническая поддержка	бесплатный номер: 1230-020-4823
Швейцария (Женева) Код доступа к международной линии: 00 Код страны: 41 Код города: 22	Веб-сайт: support.euro.dell.com	
	Электронная почта: swisstech@dell.com	
	Электронная почта для HSB и корпоративных клиентов для переписки на французском языке: support.euro.dell.com/ch/fr/emaildell/	
	Техническая поддержка (частные клиенты и малые предприятия)	0844 811 411
	Техническая поддержка (корпоративные клиенты)	0844 822 844
	Обслуживание клиентов (частные клиенты и малые предприятия)	0848 802 202
	Обслуживание клиентов (корпоративные клиенты)	0848 821 721
	Факс	022 799 01 90
Коммутатор	022 799 01 01	
Швеция (Васбю, провинция Уппланд) Код доступа к международной линии: 00 Код страны: 46 Код города: 8	Веб-сайт: support.euro.dell.com	
	Электронная почта: swe_support@dell.com	
	Поддержка по электронной почте, Latitude и Inspiron: Swe-nbk_kats@dell.com	
	Поддержка по электронной почте, OptiPlex: Swe_kats@dell.com	
	Поддержка серверов по электронной почте: Nordic_server_support@dell.com	
	Техническая поддержка	08 590 05 199
	Обслуживание клиентов (реляционный отдел)	08 590 05 642
	Отдел обслуживания частных клиентов и малых предприятий	08 587 70 527
	Служба поддержки программы приобретения продукции сотрудниками компании (Employee Purchase Program, EPP)	20 140 14 44
	Факс службы технической поддержки	08 590 05 594
	Продажа	08 590 05 185
Эквадор	Общие вопросы поддержки	бесплатный номер: 999-119
Юго-Восточная Азия и тихоокеанские страны	Техническая поддержка, служба работы с покупателями и продажи (Пенанг, Малайзия)	604 633 4810
Южная Африка (Йоханнесбург) Код доступа к международной линии: 09/091 Код страны: 27 Код города: 11	Веб-сайт: support.euro.dell.com	
	Электронная почта: dell_za_support@dell.com	
	Техническая поддержка	011 709 7710
	Обслуживание клиентов	011 709 7707
	Продажа	011 709 7700
	Факс	011 706 0495
	Коммутатор	011 709 7700
Ямайка	Поддержка по общим вопросам (звонки только с территории Ямайки)	1-800-682-3639
Япония (Кавасаки) Код доступа к международной линии: 001 Код страны: 81 Код города: 44	Веб-сайт: support.jp.dell.com	
	Техническая поддержка (серверы)	бесплатный номер: 0120-198-498
	Техническая поддержка за пределами Японии (серверы)	81-44-556-4162
	Техническая поддержка (Dimension™ и Inspiron™)	бесплатный номер: 0120-198-226
	Отдел технической поддержки клиентов, находящихся за пределами Японии (Dimension и Inspiron)	81-44-520-1435
	Техническая поддержка (Dell Precision™, OptiPlex™ и Latitude™)	бесплатный номер: 0120-198-433
	Техническая поддержка за пределами Японии (Dell Precision, OptiPlex и Latitude)	81-44-556-3894

Техническая поддержка (Axim(tm))	бесплатный номер: 0120-981-690
Техническая поддержка за пределами Японии (Axim)	81-44-556-3468
Служба Faxbox	044-556-3490
24-часовая служба автоматизированного заказа	044-556-3801
Обслуживание клиентов	044-556-4240
Отдел продаж для бизнеса (до 400 сотрудников)	044-556-1465
Отдел продаж отдела привилегированных счетов (более 400 сотрудников)	044-556-3433
Отдел продаж крупных корпоративных счетов (более 3500 сотрудников)	044-556-3430
Отдел продаж для государственных учреждений (правительственные и медицинские учреждения, учебные заведения)	044-556-1469
Глобальный сегмент, Япония	044-556-3469
Физические лица	044-556-1760
Коммутатор	044-556-4300

[Назад на страницу содержания](#)